



De Klokkenbelt Almelo

Programma 26 oktober

15.00 - 15.45 uur	Inloop en ontvangst met koffie & thee
15.45 - 15.50 uur	Opening
15.50 - 16.50 uur	Lezing 'Vroegdiagnostiek van probleemgedrag na het ontstaan van hersenletsel' door Jan Wiersma, neuropsychiater
17.00 - 18.00 uur	Presentaties - workshops - rondleiding, gevolgd door een hapje & drankje

15.50 - 16.50 uur

Lezing

'Vroegdiagnostiek van probleemgedrag na het ontstaan van hersenletsel', door Jan Wiersma, neuropsychiater

Als je hersenletsel oploopt, verandert het leven veelal grondig. Met name in het begin zijn er veel onzekerheden. Onze hersenen houden juist van duidelijkheid, overzicht en voorspelbaarheid. Het voortduren van onduidelijkheid en onvoorspelbaarheid veroorzaakt veranderingen in de hersenen. Dat is ongunstig, zeker in combinatie met een aangedaan brein.

Een logische vervolgstap om regie te krijgen, is kennis over wat je mag verwachten en waar je op kan letten om signalen op te vangen over probleemgedrag in de toekomst.

Toch is dat vaak onbekend gebied. De lezing gaat in op het belang van vroegdiagnostiek van probleemgedrag in relatie tot de effecten op het stresssysteem door hersenletsel en het voortduren van onzekerheid.

WOONLOCATIE DE KLOKKENBELT

Klokkenbelt 1a 7602 AG Almelo
relatiebeheer@interaktcontour.nl
06-51 50 98 55 (open dag)

InteraktContour
VERDER MET HERSENLETSEL



Over Jan Wiersma

Jan Wiersma is (landelijk) werkzaam als (neuro)psychiater binnen tal van organisaties (o.a. InteraktContour, 's Heerenloo, Noorderbrug, Centrum voor Consultatie en Expertise) waarin in expertise wordt gevraagd op het gebied van hersenen en gedrag. Dit doet hij vanuit zijn eigen praktijk: Personal Brain Care. De belangrijkste doelgroepen zijn mensen met hersenletsel en/of een verstandelijke beperking.

Naast de klinische werkzaamheden is hij docent bij het ITON/VUMC (Instituut voor Toegepaste Neurowetenschappen) en geeft hij workshops en lezingen. Verder heeft hij meegewerkt aan het tot stand komen van de eerste richtlijn (2007) op het gebied van de neuropsychiatrische problematiek door hersenletsel en de herziening daarvan in 2017. Zijn belangrijkste interesses zijn vroegdiagnostiek van probleemgedrag en ontregeling van het stresssysteem na hersenletsel, hersenbeeldvorming en psychofarmacologie.

17.00 - 18.00 uur

Workshops, presentaties en rondleiding



Zorg en Wonen

Woonlocatie de Klokkensbelt biedt 24 uurszorg en begeleiding voor mensen met niet-aangeboren hersenletsel en/of lichamelijke beperking. Samen met het netwerk organiseren we professionele zorg op maat. Bewoners krijgen ondersteuning bij zaken die niet meer zelfstandig lukken. We laten een aantal voorbeelden zien van zorgtechnologie en het behouden van eigen regie. Tijdens een rondleiding door de Klokkensbelt krijg je een uniek kijkje achter de schermen. Je wordt meegenomen naar een verdieping waar 12 mensen met niet-aangeboren hersenletsel wonen. Een van de bewoners stelt zijn appartement open voor bezichtiging.



Dagbesteding

Mensen met hersenletsel werken op de dagbesteding aan persoonlijke doelen op het gebied van participatie, zelfredzaamheid, welzijn en geluk. Hiervoor kunnen meerdere modules worden ingezet zoals bijvoorbeeld Fit & Vitaal, waar we dieper op ingaan tijdens deze workshop. Deze module is gericht op versterken en onderhouden van motorische vaardigheden. Ervaar hoe het is om niet-aangeboren hersenletsel te hebben, door verschillende oefeningen en opdrachten uit te voeren. Een cliënt laat zien op welke manier hij bij de dagbesteding werkt aan balans, motoriek en emotieregulatie. De creaties van de houtwerkplaats zijn te zien én je leert wat 'brainjoggen' is.



WOONLOCATIE DE KLOKKENBELT

Klokkensbelt 1a 7602 AG Almelo
relatiebeheer@interaktcontour.nl
06-51 50 98 55 (open dag)



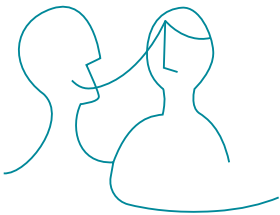
Behandelprogramma Hersenz

InteraktContour is één van de 14 zorgorganisaties die het behandelprogramma Hersenz aanbiedt in Nederland. Het behandelprogramma Hersenz leert mensen omgaan met de gevolgen van niet-aangeboren hersenletsel. Dit kan individueel alsook in groepsverband door een combinatie van bewegen, cognitieve behandeling en thuisbehandeling. Cliënten zijn gemiddeld 1,5 tot 2 jaar in behandeling en deze wordt vergoed vanuit de Zorgverzekeringswet. In deze presentatie krijgt u een inkijkje in de verschillende modules waaruit het behandelprogramma Hersenz is opgebouwd.



Fysiotherapie en PMT - behandelprogramma Hersenz

Hersenletsel haalt veel vanzelfsprekendheid weg bij dagelijkse activiteiten. Zo kan er sprake zijn van lichamelijke beperkingen, verminderd vertrouwen in je eigen lichaam, prikkelgevoeligheid en zijn je (fysieke) grenzen veranderd. Bij bewegen en psychomotorische therapie leren cliënten door te doen, met deze veranderingen om te gaan en werken ze aan persoonlijke, betekenisvolle doelen. Getty Wagenmans en Sacha Pekkeriet nemen je in vogelvlucht mee in hun dagelijkse praktijk.



Zorgpad Afasie - behandelprogramma Hersenz

Afasie is een taalstoornis als gevolg van niet-aangeboren hersenletsel. Mensen met afasie ervaren problemen op het gebied van spreken, schrijven, lezen en/of begrijpen van taal. Afasie heeft een enorme impact op het leven en kan zeer belemmerend zijn in het dagelijks leven. Bijvoorbeeld bij het voeren van een gesprek en het onderhouden van contacten, het doen van de boodschappen, het typen van een WhatsAppbericht of het lezen van een boek. Tijdens de presentatie wordt het zorgpad 'Verder met Afasie' toegelicht. Je ervaart hoe mensen met afasie in de chronische fase onder professionele begeleiding leren om hun communicatieve redzaamheid te verbeteren.



Aanmelden

Meld je kosteloos aan vóór 17 oktober. Beperkt plaatsen beschikbaar.

WOONLOCATIE DE KLOKKENBELT

Klokkenbelt 1a 7602 AG Almelo
relatiebeheer@interaktcontour.nl
06-51 50 98 55 (open dag)

InteraktContour
VERDER MET HERSENLETSEL