

## Missie van InteraktContour

InteraktContour is er voor mensen die problemen ervaren als gevolg van hersenletsel. Dit hersenletsel kan ontstaan door bijvoorbeeld een beroerte of een ongeluk. Hersenletsel verandert het leven van mensen en dat van hun naasten. Terug naar werk of school lukt vaak niet en thuis is alles anders. **Toch is er altijd iets mogelijk.** We willen mensen met niet-aangeboren hersenletsel helpen hun mogelijkheden te benutten om een zo waardevol mogelijk leven te leiden. Dat wil zeggen; zo gezond, zelfredzaam en gelukkig als mogelijk.

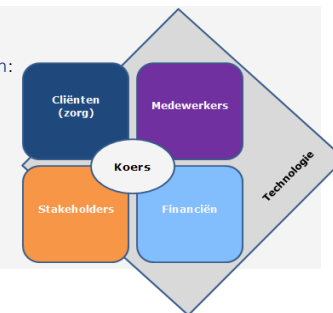
## Richtinggevend principes

Wat kenmerkt InteraktContour?

- Er is altijd iets mogelijk
- We zijn er ook voor de naaste
- We kennen de grenzen van onze expertise en schakelen kennis van buiten in wanneer nodig
- We zijn 'onbarmhartig' transparant, ook wat niet lukt laten we zien
- We zijn pragmatisch en resultaatgericht, we denken in praktische oplossingen

## Onze benadering:

We kijken vanuit vijf perspectieven:



## Onze strategische ambities



### Thuiswonen met hersenletsel

De omvang van de zorg & ondersteuning voor mensen met NAH die thuis wonen stijgt met 25% t.o.v. 2020. We bieden cliënt en naasten, samen met ketenpartners, bestaande & nieuwe, structurele & flexibele zorg & ondersteuning. Wij gaan voor arrangementen waarin cliënt, naasten, ketenpartners en wij samen de benodigde zorg leveren, waardoor de mensen met NAH en hun naasten prettiger en langer samen thuis kunnen wonen. Technologie ondersteunt cliënt, naasten en ons hierbij.



### Gespecialiseerde zorg

De problematiek van cliënten neemt toe, simpelweg omdat zij ouder worden. Ook zien we steeds vaker een combinatie van problematiek (somaatisch en gedrag) bij cliënten die nieuw instromen. We bieden gespecialiseerde zorg die een bijdrage levert aan een betekenisvol leven van de cliënt. Daar waar de interventie van een expert nodig is, intern of extern, wordt dat georganiseerd.



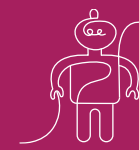
### NAH+(+)

In 2023 beschikken we over twee NAH+ locaties en over één NAH++ locatie. Voor deze locaties geldt dat het zorgaanbod principieel afwijkt van het huidige zorgaanbod van InteraktContour. De wet Zorg en Dwang zal bijvoorbeeld aan de orde zijn. De organisatie van de zorg wordt hierop afgestemd. We participeren in de landelijke Zorglandschap NAH.



### Medewerkers behouden & vinden

Leiderschap is een cruciale factor in binden & boeien. We investeren onverminderd in de ontwikkeling van leiderschap. Ongewenste uitstroom willen we terugbrengen naar 10%. Arbeidsmarktprofieling blijft een speerpunt. Het bieden van ontwikkelingskansen en doorgroeimogelijkheden binnen InteraktContour is een speerpunt.



### Technologie

Technologie is vanzelfsprekend onderdeel van onze werkwijze. We zetten technologie in om slimme en kwalitatief goede zorg te (kunnen blijven) bieden. Technologie ondersteunt cliënten en medewerkers. Het levert meer zelfstandigheid, tijdswinst en efficiënte & goede zorg op. Ook biedt technologie meer veiligheid en zelfredzaamheid voor cliënten.



### Passende huisvesting

Het realiseren van twee nieuwe grote appartementencomplexen gaat voortvarend. De uitdaging die voor ons ligt is hoe we de zorgverlening zo goed mogelijk organiseren zodat de cliënt een goed leven leidt. Ook hebben we straks een antwoord klaar op de vraag hoeveel huisvesting we verwachten nodig te hebben als we steeds meer gaan focussen op thuiswonende cliënten.